

四川省惠企政策“直达快享”实施方案

为推动惠企政策精准直达、高效兑现,增强政策效果和服务效能,助力经营主体纾困解难、降本增效,助推经济高质量发展,结合我省实际,制定本实施方案。

一、总体要求

以习近平新时代中国特色社会主义思想为指导,全面贯彻党的二十大精神,认真落实国务院《关于进一步优化政务服务提升行政效能推动“高效办成一件事”的指导意见》,坚持企业需求导向,搭建全省惠企政策服务平台,建立完善惠企政策“直达快享”机制,发布惠企政策事项清单、工作手册和申兑指南,推动惠企政策事项标准化、服务流程规范化、兑现方式便利化,实现“免申即享”“快申快享”。

二、主要任务

(一)全量归集政策。省、市(州)、县(市、区)按照分级负责的原则,聚焦行政给付、资金补贴扶持、税收优惠等方面,全面梳理本级制定且现行有效的惠企政策。将惠企政策划分为减免类、奖补类、权益类、资质类等类别,颗粒化拆解形成可操作的事项清单(附件1),2024年4月底前在各级政府网站、政务服务网、政务服务大厅集中发布展示。建立惠企政策事项清单动态更新机制,新出台的惠企政策应在7个工作日内发布事项清单,已到期的惠企政策

应及时调整取消。

(二)做好政策解读。以政府和政府办公厅(室)名义印发的惠企政策性文件,由起草部门负责解读;以部门(单位)名义印发的惠企政策文件,由制发部门(单位)负责解读;多个部门(单位)联合起草、联合发文的,由牵头部门(单位)组织其他联合发文部门(单位)负责解读。依托各级政府网站、政务服务网、政务服务大厅、政务新媒体等载体,运用图表图解、音频视频、媒体专访等开展解读,提高惠企政策解读宣传的针对性、时效性和权威性。现行有效惠企政策于2024年4月底前全面完成政策解读,新制定惠企政策应在政策公布时同步组织政策解读。

(三)精准推送政策。依托省一体化政务服务系统开发全省惠企政策服务平台,提供惠企政策展示、查询、推送、申兑、评价等功能,原则上各地各部门(单位)不再新建惠企政策服务系统。建立“一企一档”企业信息库,按照业务规则和数据需求,汇聚经济和信息化、市场监管、税务等部门企业信息。建立企业标签体系,从行业类别、经营状况等方面对企业精准画像。运用模型算法和大数据分析等手段,实现政策智能匹配、自动推送。

(四)规范申兑流程。对奖补范围明确、审核标准清晰、比对数据齐全的惠企政策实行“免申即享”;对暂时难以数据化的惠企政策实行“快申快享”,原则上60个工作日内兑现;对有特定兑现程序、时限要求的惠企政策,按照相关规定兑现。惠企政策执行部门负责梳理形成惠企政策兑现工作手册(附件2)和申兑指南(附

件3),明确惠及对象、申报条件、兑现时限、受理地址、咨询电话等要素。2024年5月底前全面完成现行有效惠企政策工作手册和申兑指南梳理发布,新出台的惠企政策应在7个工作日内梳理发布工作手册和申兑指南。

(五)优化申兑服务。在政务服务网开设惠企政策专区、政务服务大厅设立惠企政策专窗,实行一窗(网)受理、分类转办、统一反馈、一站兑现。积极推动惠企政策线上兑付,优化表单自动生成、材料智能调用等功能,推动惠企政策简便易得。发挥12345政务服务便民热线、“办不成事”反映窗口作用,畅通惠企政策兑现困难诉求解决渠道,推动惠企政策“应享尽享”。

三、保障措施

(一)完善工作机制。各地政务服务管理机构负责牵头开展本地区惠企政策“直达快享”工作,加强组织领导,成立工作专班,明确责任分工,建立常态化对接沟通机制。建立惠企政策评估、优化机制,对执行效果不佳的政策及时优化调整,修订完善与惠企政策“直达快享”不相适应的制度、标准。

(二)强化资金保障。各地各部门(单位)要加强资金保障,结合实际完善资金管理制度,做好资金测算,强化资金申报、审核、公示、异议处置、拨付和使用全过程管理。按程序及时足额支付惠企资金,确保资金兑现高效安全,支付情况同步反馈至全省惠企政策服务平台。做好审计等监督,加强与审计系统数据共享。

(三)加强宣传推广。各地各部门(单位)要充分利用报纸、电

视、网络等媒介,广泛宣传惠企政策“直达快享”专项行动的主要做法、典型经验和实施效果,正确引导社会预期,积极回应经营主体关切,营造良好工作氛围。

附件: 1. 惠企政策事项清单模板

2. 工作手册模板

3. 申兑指南模板

附件 1

【惠企政策事项清单模板】

省级/××市(州)/××县(市、区)惠企政策事项清单

序号	事项名称		政策依据	政策类别	发布层级	执行层级	受理部门(单位)	办理部门(单位)	申请对象	兑现方式	兑现时限(工作日)	有效期
	主项	情形项										

填表说明：1.政策范围：省、市、县三级出台的需由财政支付或代付的涉及政府补贴、奖励和资质认定等政策事项；不需要财政资金支付或代付的税费、租金、规费等免征免收或减征减收政策事项；其他应公开告知市场主体的惠企政策事项。

2.情形项：颗粒化梳理为最小情形项。

3.政策类别：减免类/奖补类/权益类/资质类/其他类。

4.发布/执行层级：省级/××市(州)/××县(市、区)/××镇(街道)/××村(社区)。

5.受理部门(单位)：各级政务服务中心惠企政策服务专窗。

6.兑现方式：免申即享/快申快享/其他。

附件 2

【工作手册（免申即享）模板】

1. ×××××（主项名称）

1.1 ×××××（情形项名称）

一、事项基本信息

（一）政策类别：减免类/奖补类/权益类/资质类/其他类

（二）政策类型：税收优惠/财政支持/费金减免/降低企业制度性交易成本/降低企业用工成本/降低企业融资成本/降低企业用能用地成本/其他稳经济政策

（三）发布层级：省/××市（州）/××县（市、区）/××镇（街道）/××村（社区）

（四）执行层级：省/××市（州）/××县（市、区）/××镇（街道）/××村（社区）

（五）适用地区：省/××市（州）/××县（市、区）/××镇（街道）/××村（社区）

（六）有效期：

（七）申请对象：

（八）兑现标准：

（九）兑现方式：免申即享

（十）办理部门（单位）及咨询电话：

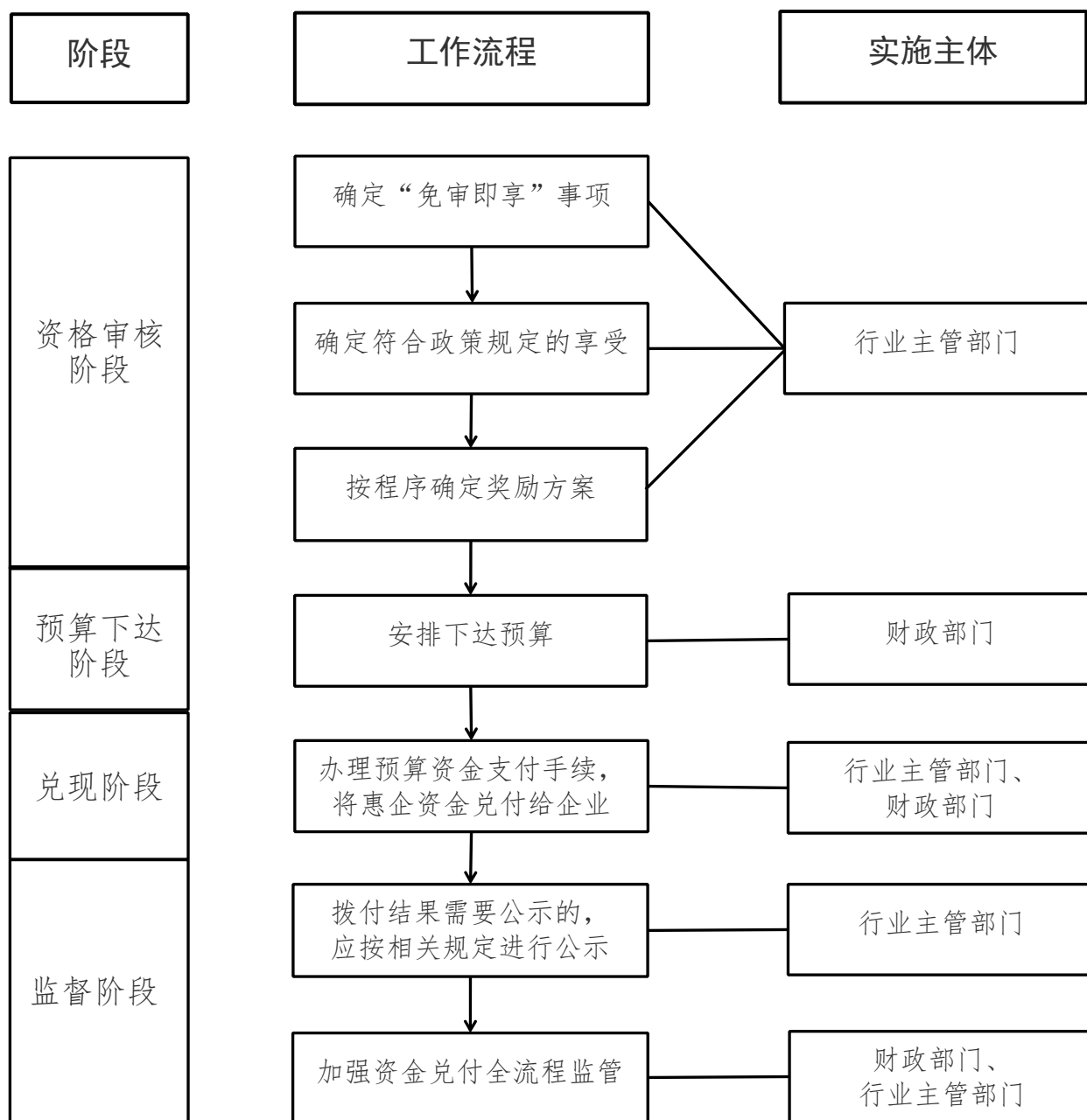
(十一) 政策依据:

二、政策解读

问: (请列举)

答: (针对列举问题提供答复意见)

三、兑现流程图



【工作手册（快申快享/其他）模板】

1. ×××××（主项名称）

1.1 ×××××（情形项名称）

一、事项基本信息

（一）政策类别：减免类/奖补类/权益类/资质类/其他类

（二）政策类型：税收优惠/财政支持/费金减免/降低企业制度性交易成本/降低企业用工成本/降低企业融资成本/降低企业用能用地成本/其他稳经济政策

（三）发布层级：省/××市（州）/××县（市、区）/××镇（街道）/××村（社区）

（四）执行层级：省/××市（州）/××县（市、区）/××镇（街道）/××村（社区）

（五）适用地区：省/××市（州）/××县（市、区）/××镇（街道）/××村（社区）

（六）有效期：

（七）兑现对象：

（八）申报条件：

（九）申报时限：20××年×月×日至20××年×月×日

（十）兑现标准：

- (十一) 兑现方式：快申快享/其他
- (十二) 兑现时限：××工作日
- (十三) 受理部门（单位）：惠企政策服务专窗
- (十四) 办理部门（单位）及咨询电话：
- (十五) 政策依据：

二、受理标准及审查要点

(一) ×××（申请材料 1 名称）

1.材料要求：×××

例：原件 2 份，法定代表人签字并在签字处加盖单位公章。

2.审查要点：×××

例：（1）内容填写完整；

（2）单位盖章处加盖鲜章；

（3）法定代表人在签章处签字并加盖法定代表人印章。

3.样本样表：

(二) ×××（申请材料 2 名称）

1.材料要求：

2.审查要点：

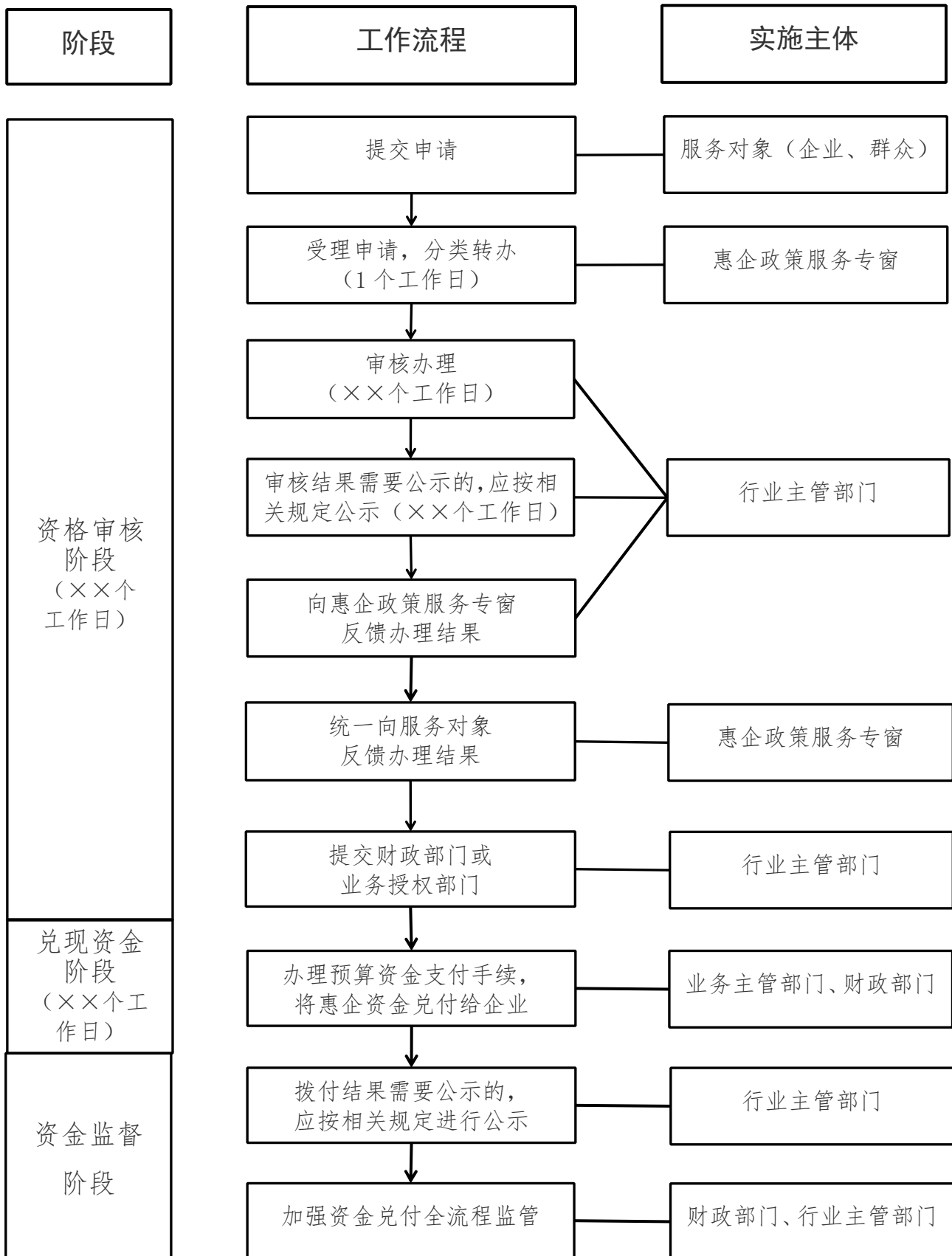
3.样本样表：

三、政策解读

问：（请列举）

答：（针对列举问题提供答复意见）

四、兑现流程图：



附件 3

【申兑指南（免申即享）模板】

1. ×××××（主项名称）

1.1 ×××××（情形项名称）

一、事项基本信息

（一）政策类别：减免类/奖补类/权益类/资质类/其他类

（二）政策类型：税收优惠/财政支持/费金减免/降低企业制度性交易成本/降低企业用工成本/降低企业融资成本/降低企业用能用地成本/其他稳经济政策（选填）

（三）执行层级：省/××市（州）/××县（市、区）/××镇（街道）/××村（社区）

（四）适用地区：省/××市（州）/××县（市、区）/××镇（街道）/××村（社区）

（五）有效期：

（六）兑现对象：

（七）兑现标准：

（八）兑现方式：免申即享

（九）惠企政策服务专窗咨询电话：

（十）监督投诉电话：12345

（十一）咨询地址：××市/××区政务服务中心××窗口

【申兑指南（快申快享/其他）模板】

1. ×××××（主项名称）

1.1 ×××××（情形项名称）

一、事项基本信息

（一）政策类别：减免类/奖补类/权益类/资质类/其他类

（二）政策类型：税收优惠/财政支持/费金减免/降低企业制度性交易成本/降低企业用工成本/降低企业融资成本/降低企业用能用地成本/其他稳经济政策

（三）执行层级：省/××市（州）/××县（市、区）/××镇（街道）/××村（社区）

（四）适用地区：省/××市（州）/××县（市、区）/××镇（街道）/××村（社区）

（五）有效期：

（六）申请对象：

（七）申报条件：

（八）申报时限：20××年×月×日至20××年×月×日

（九）兑现标准：

（十）兑现方式：快申快享/其他

（十一）兑现时限：××工作日

(十二) 惠企政策服务专窗咨询电话：

(十三) 监督投诉电话：12345

(十四) 受理地址：××市××区××街×号×政务服务中心×楼惠企政策服务专窗

(十五) 工作时间：

二、申请材料

(一) ××× (申请材料 1 名称)

材料要求：(例：原件 2 份，法定代表人签字并在签字处加盖单位公章。)

(二) ××× (申请材料 2 名称)

材料要求：